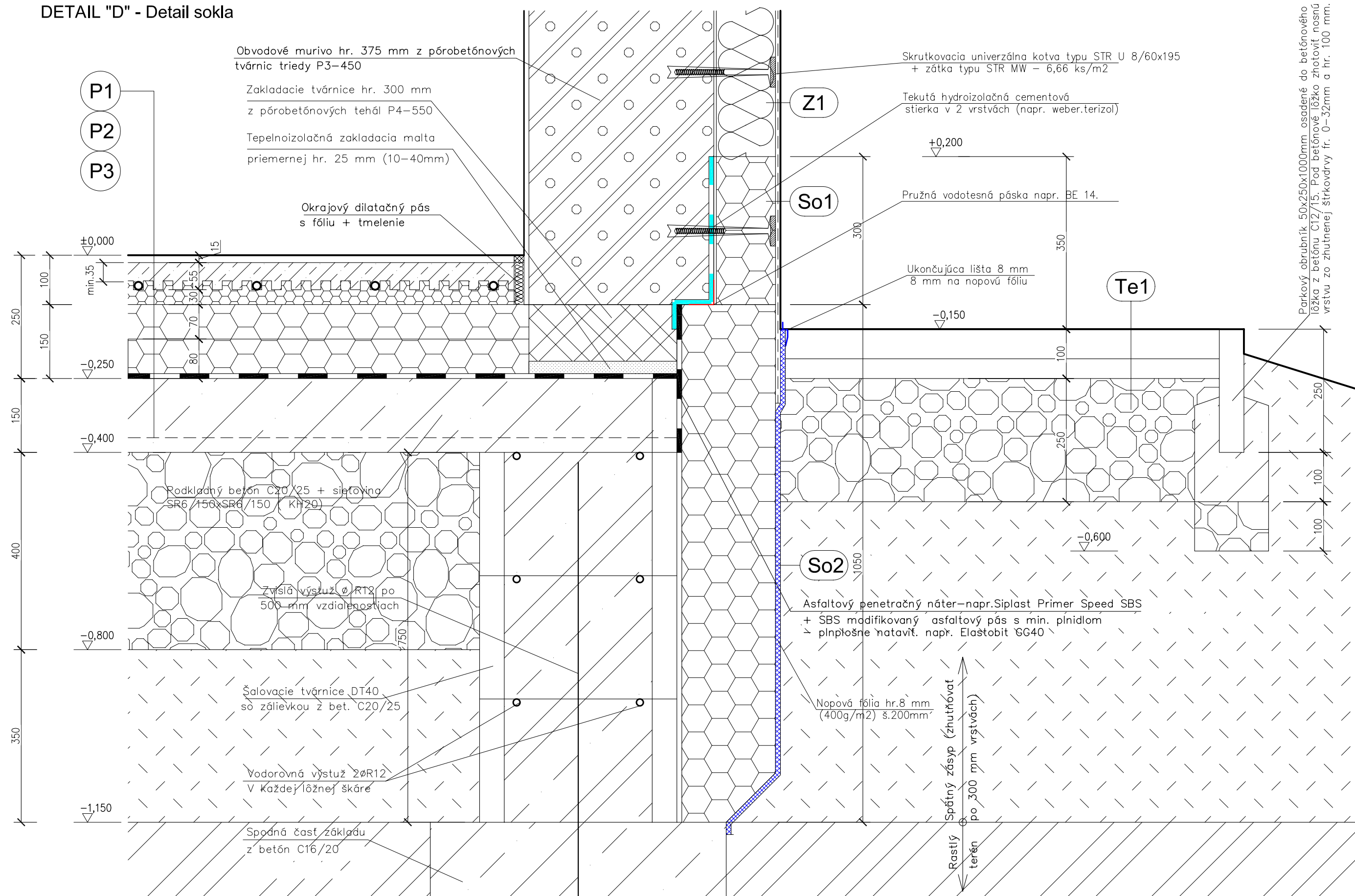


### DETAIL "D" - Detail sokla



### Detail - Legenda:

- |            |   |  |
|------------|---|--|
| <b>Te1</b> | <b>Spevnené plochy okolo budovy (okapové chodníky)- terasové platne 30x30x5 alt. 60x30x5</b>  | <b>P1</b> Keramická podlaha - ostatné priestory                                    |
|            | <ul style="list-style-type: none"> <li>- Terasové platne 30x30x5cm alt. 60x30x5cm (sivej farby*) hr.50 mm</li> </ul>                  | <b>P2</b> Keramická podlaha - kúpeľne + sociálky + priestory s podlahovou vypustou |
|            | <ul style="list-style-type: none"> <li>(škáry vyplniť dreveným kamenivom fr. 0-4mm)</li> </ul>  | <b>P3</b> Linoleum - izby, predizby, chodby, jedáleň spoločenská miestnosť, ....   |
|            | <ul style="list-style-type: none"> <li>- Lážko zo štrkodrvy (4-8) hr. 50 mm</li> </ul>  |  |
|            | <ul style="list-style-type: none"> <li>- fólia alt. textília proti prerastaniu zelene - Agrofólia alt. mulčovacia textília</li> </ul> |  |
|            | <ul style="list-style-type: none"> <li>- podklad zo zhutnenej štrkodrvy fr. 0-32 hr.250 mm</li> </ul>                                 |  |
|            | Skladbu podláh viď výkres č. 05 - Pričné rezy   |  |

- Z1 - Kontaktný zatepl'ovací systém s minerálnou vlnou hr.120 mm**
- Obvodové steny (Podklad musí byť čistý, suchý, bez masntôt a nečistôt)
  - Penetračný náter
  - Lepiaci maľta vhodná na lepenie TI z minerálnej vlny – napr. Weber.therm KPS (401P)
  - Tepelná izolácia z minerálnej vlny s rovnobežnou orient. vlákien hr. 120 mm –napr. NOBASIL FKD S Thermal
  - hr. 120 mm – mechanicky kotvená skrutkovacími tanierovými kotvami EJOT STR U 60/195 – 6,66 ks/m<sup>2</sup>
  - Sklotextilná mriežka min. 145 g/m<sup>2</sup> do lepiacej malty vhodnej na armovanie TI z minerálnej vlny – napr. Weber.therm KPS (401P)
  - Podkladný náter – napr. podkladný náter Weber 700
  - Tenkovrstvá omietka roztieranej štruktúry 1,5 mm so samočistiacim efektom a odolná proti pôsobeniu mikroorganizmov, – napr.: omietka Weber.pas aquaBalance roztieranej štruktúry R 980
- Poznámka: – Ostenia a nadpražia otvorov budú zateplené minerálnou vlnou hr. 30 mm.
- Pri rohoch stien, okolo otvorov použiť rohový profil s výstužnou mriežkou
  - Pri styku okien a dverí so zateplením použiť začistovaciu omietkovú lištu 6mm
- (okenný omietkový profil s páskou)

- (So1) - Kontaktný zatepľovací systém s extrudovaným polystyrénom hr.120 mm - sokel**
- Obvodové steny (Podklad musí byť čistý, suchý, bez masntôt a nečistôt)
  - Penetračný náter (celoplošne)
  - Výstužná tkanina (160 g/m<sup>2</sup>, veľkosť oka 3,5\*3,8mm) zapracovaná do lepiaceho tmelu
  - Tekutá hydroizolačná cementová stierka v 2 vrstvách (napr. weber.terizol) + v rohu steny použij pružnú vodotesnú pásku pružnú vodotesnú pásku napr. BE 14.
  - Lepiaca malta vhodná na lepenie TI XPS – napr. Weber.therm KPS (401P)
  - tepelná izolácia – extrudovaný polystyrén hr. 120 mm – mechanicky kotvená skrutkovacími tanierovými kotvami EJOT STR U 60/195 – 6,66 ks/m<sup>2</sup>
  - Sklotextilná mriežka min. 145 g/m<sup>2</sup> do lepiacej malty vhodnej na armovanie TI z XPS napr. Weber.therm KPS (401P)
  - Podkladný náter – napr. podkladný náter Weber 700(biely)
  - Tenkovrstvá dekoratívna omietka z mramorových zrn – napr. – Weber.pas marmolit – dekoratívna jemnozrnná omietka – 1050
- Poznámka: – Na rohoch použij rohový profil s výstužnou mriežkou

- (So2) - Kontaktný zatepl'ovací systém s extrudovaným polystyrénom hr.200 mm - sokel**
- Obvodové steny (Podklad musí byť čistý, suchý, bez masntôt a nečistôt)
  - Penetračný náter (celoplošne)
  - Lepiaca malta vhodná na lepenie TI XPS – napr. Weber.therm KPS (401P)
  - tepelná izolácia – extrudovaný polystyrén hr. 200 mm – mechanicky kotvená skrutkovacími tanierovými kotvami EJOT STR U 60/275 – 6,66 ks/m2
- Nadzemná časť:
- Sklotextilná mriežka min. 145 g/m2 do lepiacej malty vhodnej na armovanie TI z XPS napr. Weber. therm KPS (401P)
  - Podkladný náter – napr. podkladný náter Weber 700(biely)
  - Tenkovrstvá dekoratívna omietka z mramorových zrn – napr. – Weber.pas marmolit – dekoratívna jemnozrnná omietka – 1050
- Časť pod úrovňou terénu:
- Ochrana izolácie pomocou napovej fólie hr.8 mm (400g/m2).
  - Napovú fóliu ukončiť ukončujúcou lištou 8 mm.
- Poznámka: – Na rohoch použiť rohový profil s výstužnou mriežkou.

Projektant "Ing. Attila Farkas – Projektovanie stavieb" je majiteľom autorských práv pre tento projekt: Kopírovanie, alebo použitie projektu alebo jeho časti pre iný účel, alebo stupeň ako bol spracovaný je možné len s jej súhlasom. porušenie práv je trestné v zmysle zákona č. 185/2015 Z.z.

1.			
		POPIS ZMENY:	VYPRACOVAL:

## Z M E N Y   D O K U M E N T Á C I E

	CISLO PÁŘE:
--	-------------

REV.: DÁTUM:

GENERÁLNY PROJEKTANT: <b>ING. ATTILA FARKAŠ</b>		 <b>Ing. Attila Farkaš</b> -PROJEKTOVACIE STAVBY- Písnich 119, 984 01 mobil: 0911 613 743 email: ing.farkasattila@gmail.com IČO: 47 859 374, IČÚ: 101674419 IČ DIČ: SK1073546419
ZODPOVEDNÝ PROJEKTANT: <b>ING. ATTILA FARKAŠ</b>		
VYPRACOVAL: <b>ING. ATTILA FARKAŠ</b>		
INVESTOR: Domov dôchodcov a domov sociálnych služieb Terany 1, Terany 1, 962 68 Hontianske Tesáre		Č. ZÁKAZKY:      06/2022
STAVBA: DD a DSS Terany - novostavba ubytovacieho bloku Terany , p.č.:44/1,44/3,44/8,44/9,44/10,794/12,794/10		DÁTUM:      09/2023
OBJEKT: SO-01: Vlastný objekt - A. Stavebná časť		FORMÁT:      3 x A4 MIERKA:      1:7,5
OBSAH: Detail "D" - Detail sokla		STUPEŇ:      Č.VÝKR.: <div style="display: flex; justify-content: space-around; font-weight: bold; font-size: 1.2em;"> <span>SP/RP</span> <span>C.</span> </div>